

宽带喇叭天线

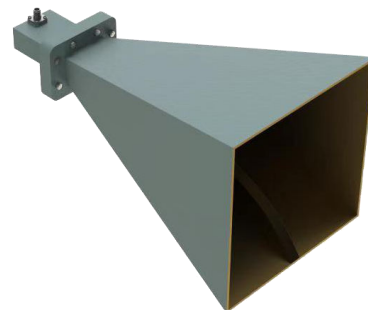
OBH-350D-15

OBH-350D-15双脊喇叭天线可在3.5GHz至8GHz范围内工作。天线支持线性极化波形。该天线适用于无线和电信通信天线的测试。

高增益和低VSWR允许测量弱信号和产生高场强，而没有任何明显的回波损耗。OBH-350D-15根据ANSI C63.5-2006单独校准，使天线能够进行EMC / RF测量。

OBH-350D-15的辐射模式在整个频率范围内仅包含一个主瓣，没有任何其他旁瓣。天线在其标称频率范围内提供非常低的SWR和非常宽的带宽。增益随着频率的增加而增加，最高约为16 dBi，取决于喇叭的大小和形状。随频率增加的增益有助于补偿电缆损耗。

欧盟的多八臂天线制造工艺从浸入式钎焊转变为100%机械加工。这使得天线性能更加精确和可重复，这在较高频率下至关重要。



特点

高偏振纯度的线偏振

频率从3.5GHz 到8

低回波损耗 驻波比

宽频带

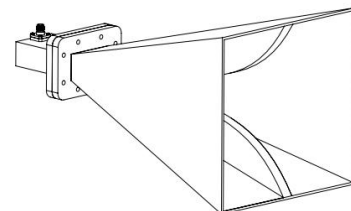
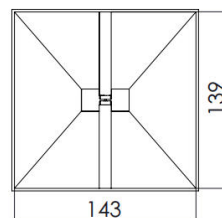
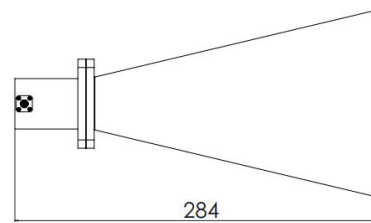
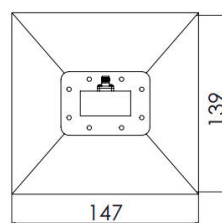
均匀增益

高功率处理能力

根据对天线进行单独校准

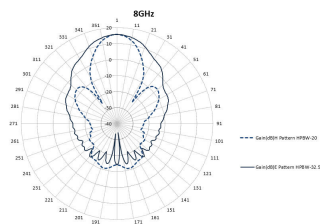
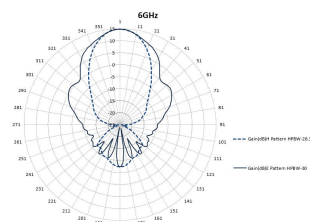
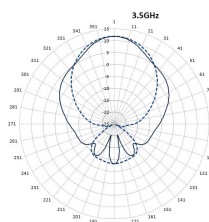
重量轻，易于操作

产品尺寸



电气特性

型号	OBH-350D-15
天线类型	Dual-Ridge Horn
频率范围	3.5-8GHz
增益	15dB
驻波比	<2.0
极化方式	Single Linear
交叉极化差异	>45dB
阻抗	50Ohms



Gain

