

喇叭天线

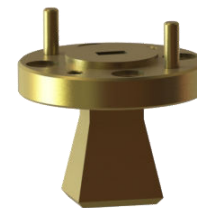
OLB-12-13

标准增益喇叭天线 WR-12通过方法兰连接在频段内有12-14dBi的增益，频率范围为60.0-90.0GHz。

OLB-12-13标准增益喇叭天线是覆盖在WG26, WR12,R740 频段的波导喇叭。它采用精密电极切割铜制造，提供精确、一致和可靠的性能。

此天线适用于天线范围;天线增益测量;系统设置。

OLB-12-13的半功率点波束宽度（HPBW）为V面（垂直面）和H面（水平面）40-45度



特点

精确加工和镀金

线极化

高回波损耗

矩形波导连接

应用

天线

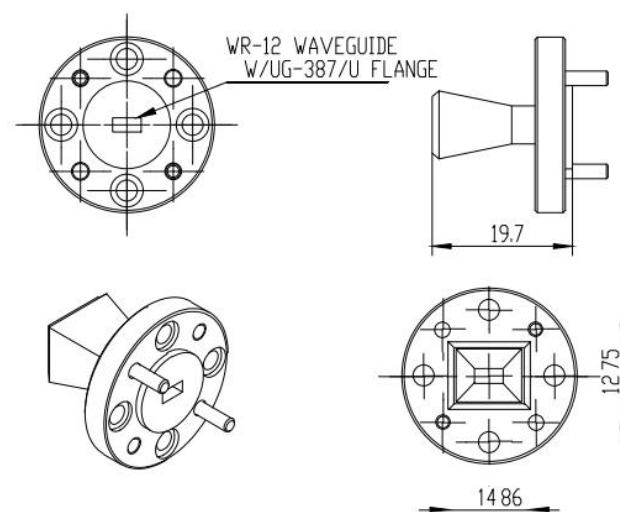
天线增益测量

系统设置

电参数表

频率	(60-90) GHz
增益	13dBi
极化	Linear
3 dB 波瓣宽度 E-面	39°
3 dB 波瓣宽度 H-面	41°
旁瓣, E-面	14dB
旁瓣, H-面	30dB
回波损耗	20dB
最佳工作温度	+25 °C
工作温度	-40 °C — +85 °C

产品尺寸



测试

