

双波束通讯龙勃透镜天线

OLLA-69-2B

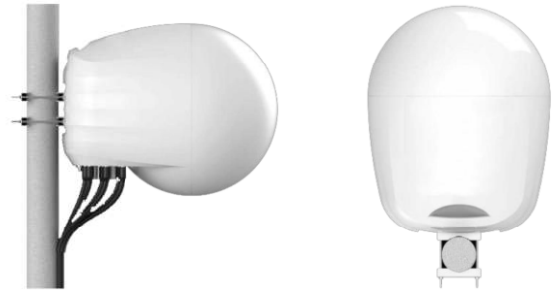
通讯龙勃透镜天线是一种球形介质透镜天线，它通过介质将微波聚焦到焦点。通讯龙勃透镜天线因其高增益、低剖面和多馈源多波束工作而广泛应用于微波、毫米波、移动通信、卫星通信和射电天文学。

该分布具有球面对称性，使得龙勃透镜球面上的任何一点都是透镜球面的焦点。因此，只要控制天线馈源在球面上的位置，电磁辐射波束就可以指向任何方向，并且随着馈源在球面上位置的变化，不存在焦点问题。

由于透镜的介质分布特性，天线对电磁波的频带相对不敏感，因此频带可以很宽。提供频率范围为0.4至110 GHz的定制通讯龙勃透镜天线

提供频率范围为0.4至110 GHz的定制Luneburg透镜天线。在2.17 GHz-3.3 GHz的标准增益值和相应的半功率波束宽度是20 dBi和18度。

其他增益值可定制。3D打印天线可以连接到标准波导接口。其他定制的源也是可用的。



特点

全电介质
重量轻便
消耗成本低
低旁瓣
易于配置，安装简单
支持定制设计

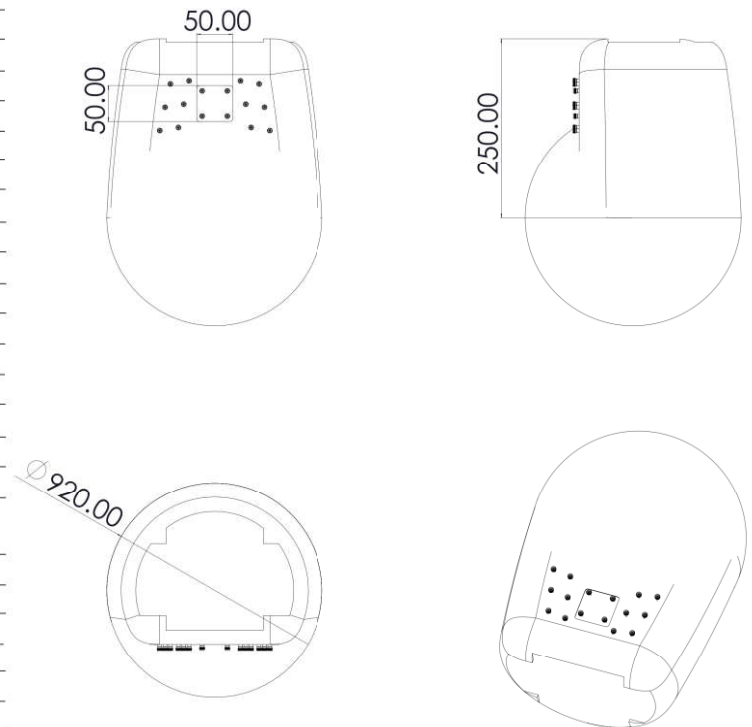
应用

天线参考
系统的辐射元件
安装在L波段波导管上的天线

电气规格

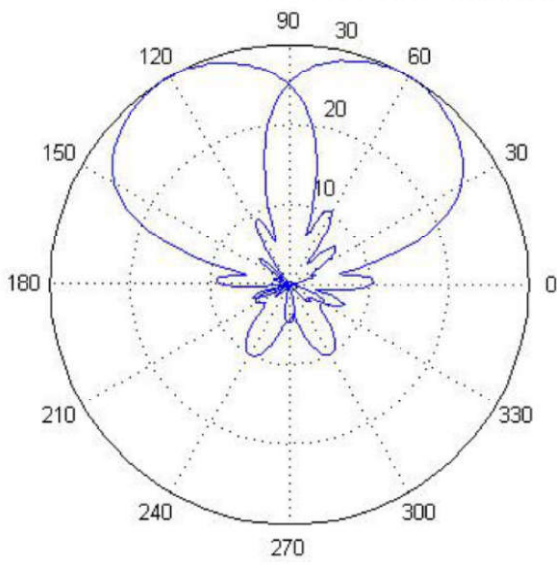
频率(GHz)	(0.61-0.96)GHz
增益(dB)	14.5±1.5
波束量	2
驻波	<1.8
极化(°)	±45
电动调节角度(°)	0-15
不同端口极化隔离(dB)	>25
同端口极化隔离(dB)	>20
前后比(dB)	>22
阻抗(Ω)	50
功率(W)	100
E面 HPBW(3dB)	48±6
E面 HPBW(10dB)	72±10
H面 HPBW(3dB)	25±5
H面 HPBW(10dB)	40±8
波束交叉覆盖(dB)	-6±3
水平覆盖(10dB)	125±10

产品尺寸

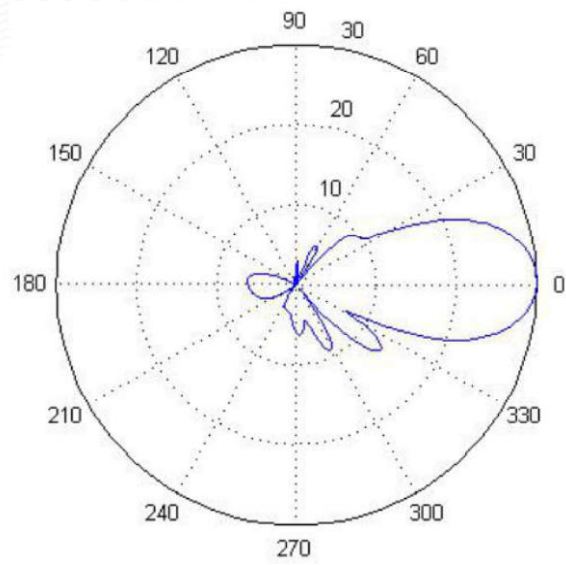


机械参数

安装尺寸(H/W/L mm)	980*920*1100
天线重量(Kg)	25
连接器	4*4.3-10-Female
安装支架(Kg)	26
天线罩材料	U-PVC
风力载荷	637N@200km/hr
工作温度(°C)	-40~+70
工作湿度(%)	30~90



H-Plane



E-Plane

